

## INTERVENTIONS EN MILIEU SCOLAIRE



### INITIATION BD Du CE1 au CM2

Nous intervenons depuis de nombreuses années dans le **secteur scolaire**, par le biais (entre autres) des communes ou communauté de communes qui nous sollicitent à cet effet, notamment dans le cadre du **Contrat Territoire Lecture**.

Nous sommes également intervenus pendant plusieurs années dans le cadre des TAP (Temps d'Activités Périscolaire), dans les établissements scolaires de la **Communauté de communes du Pays de Sommières** ainsi que la **Communauté de communes du pays de Lunel**, pour lesquels nous avons proposés nos activités.

Affiliés à la Ligue de l'Enseignement (Fédération des œuvres laïques) depuis notre création, nous sommes **titulaires de l'agrément ministériel Jeunesse Éducation Populaire**, nos intervenants sont inscrits au **registre dsden du gard** des intervenants susceptibles d'intervenir en milieu scolaire pour les arts et la culture. **Référencés ADAGE**, nous sommes donc également **éligibles au Pass Culture**.

**La Compagnie des Grands Enfants est une compagnie de théâtre professionnelle basée sur Sommières (33 ans d'existence en 2025), dont le domaine de prédilection est bien sûr le théâtre, mais également la lecture à haute voix, l'écriture, la bande dessinée, le conte... Nous vous proposons des interventions au sein de votre établissement. Elles sont l'occasion de développer l'imaginaire et la créativité, sans jugement de valeur que ce soit sur les autres ou sur soi-même. Des portes de création, d'ouverture et de diversité dans une ambiance ludique, faire l'apprentissage des fondamentaux de la bande dessinée où chacun, chacune, s'exprimera librement, tout en portant le projet commun d'une présentation publique (exposition).**

La Compagnie des  
Grands Enfants

1 rue de la Poterie,  
30250 SOMMIERES

06.65.02.71.07

grandsenfants@hotmail.com

<https://lacompaniedesgrandsenfants.fr>

N°SIRET : 422270786800025

Code APE : 9001 Z

Licence E/S : PLATESV-R-2021-003479

Agrément JEP : 30/JEP/45/23

Intervenants inscrits au répertoire DSDEN 30  
(convention n°485 du 14 Novembre 2022)

Référencé ADAGE et Pass Culture



VILLE DE  
SOMMIÈRES

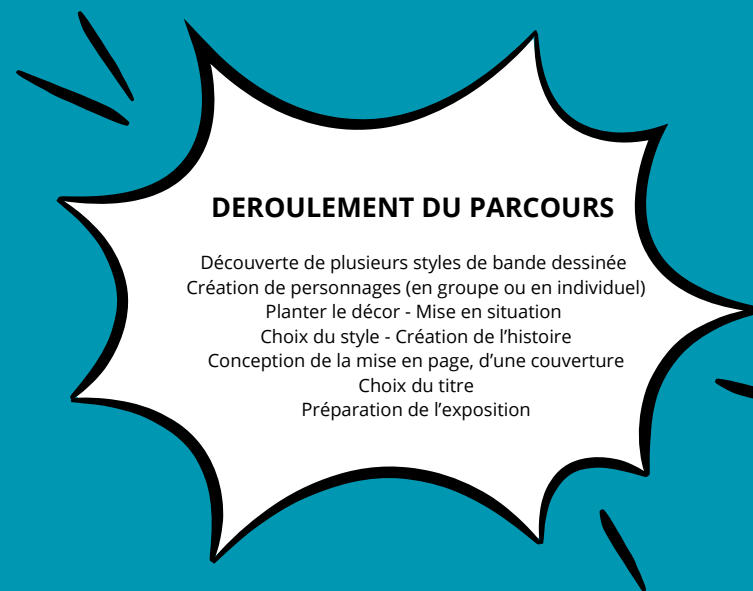
**Initiation à la création d'une bande dessinée originale, fruit de l'imagination des enfants** (création libre ou à partir d'une thématique)

**THEMATIQUES POSSIBLES :**

- Le vivre ensemble
- Préservons la nature
- Le carnaval des animaux
- Le voyage
- Le rêve

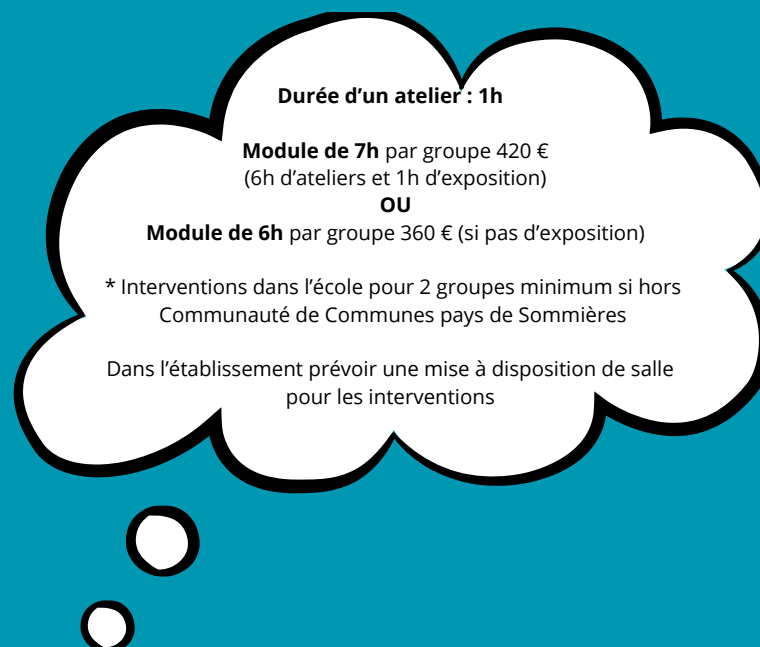
Possibilité de thématiques autres en fonction du projet d'école et/ou de classe

**EXPOSITION FINALE** en présence des parents



**DEROULEMENT DU PARCOURS**

- Découverte de plusieurs styles de bande dessinée
- Création de personnages (en groupe ou en individuel)
- Planter le décor - Mise en situation
- Choix du style - Création de l'histoire
- Conception de la mise en page, d'une couverture
- Choix du titre
- Préparation de l'exposition



**Durée d'un atelier : 1h**

**Module de 7h** par groupe 420 €  
(6h d'ateliers et 1h d'exposition)

**OU**

**Module de 6h** par groupe 360 € (si pas d'exposition)

\* Interventions dans l'école pour 2 groupes minimum si hors Communauté de Communes pays de Sommières

Dans l'établissement prévoir une mise à disposition de salle pour les interventions

**Les objectifs**

**Être acteur tout au long du processus : de la réflexion en passant par la création et jusqu'à l'exposition**

**Aiguiser la curiosité et développer l'imaginaire.**

**Choisir ses personnages et comprendre leurs relations communes, leurs émotions...**

**Développer l'expression textuelle et graphique**

**Apprendre à travailler en équipe/prendre sa place**

**Apprendre à écouter l'autre, à partager ses idées, prise de décision collective.**

**Favoriser la prise de parole et l'expression, mise en mots.**

**Apprendre à créer ensemble.**